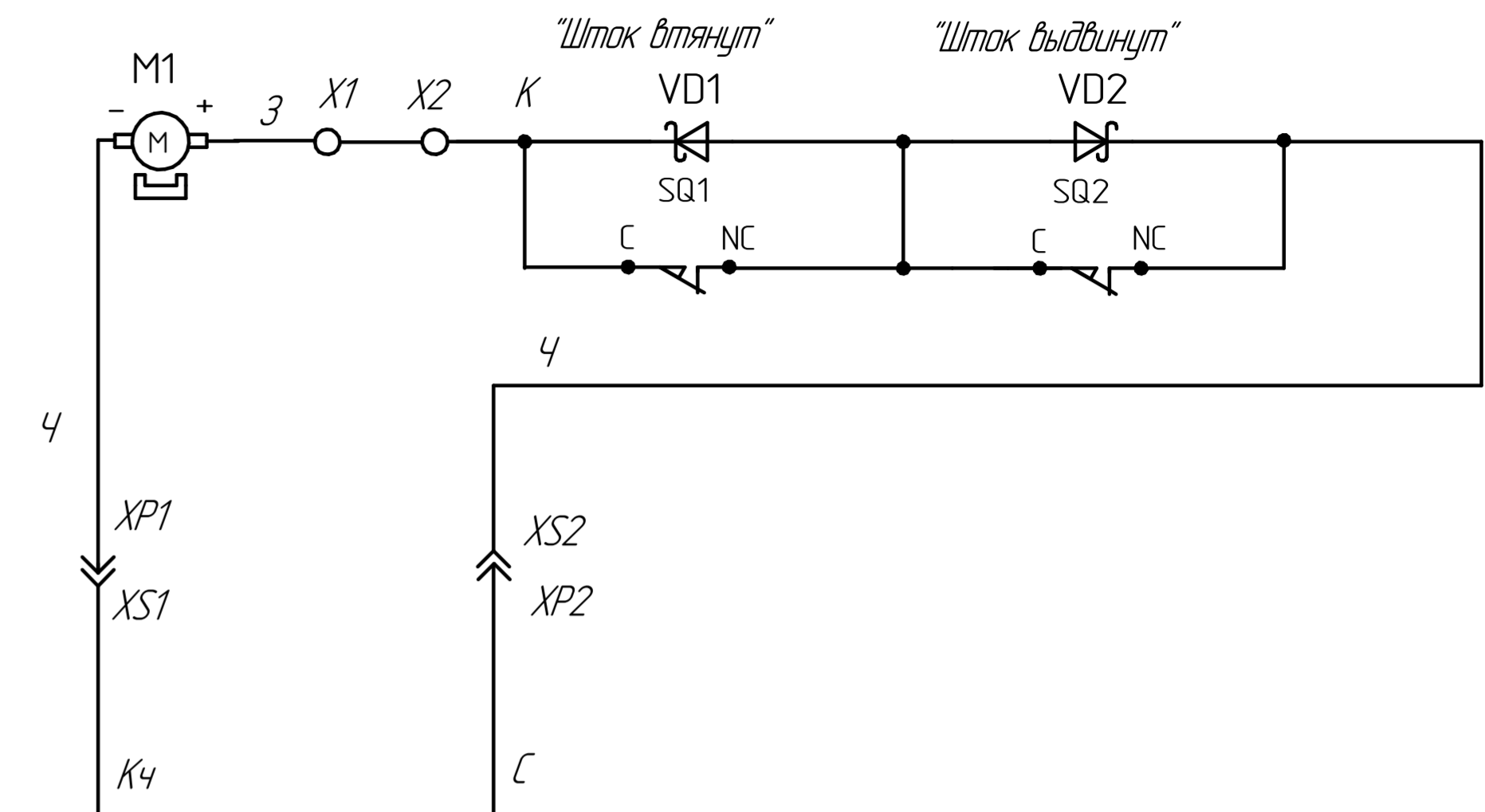
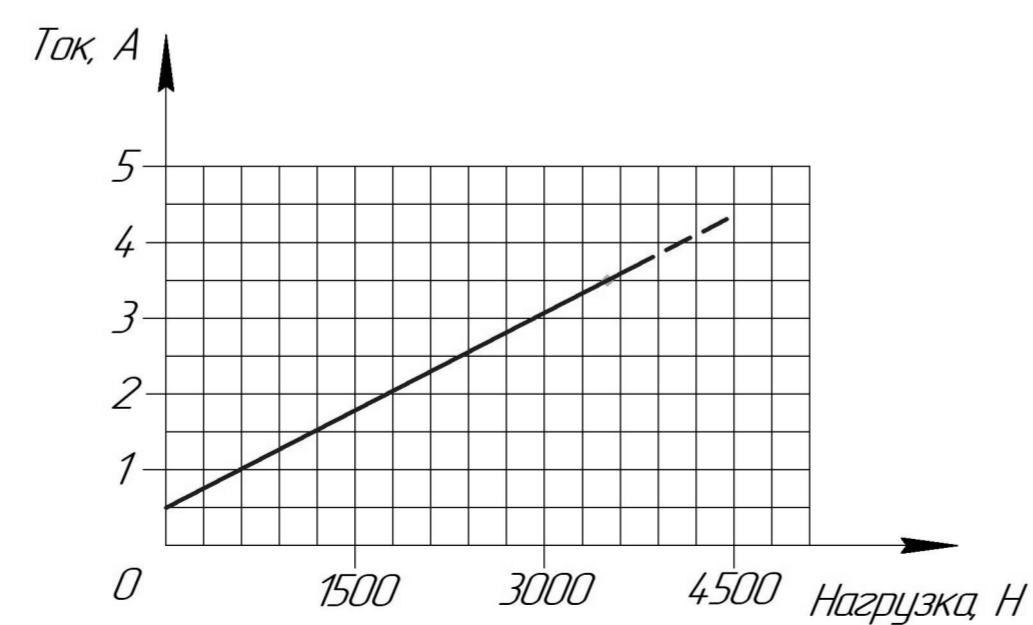


Схема электрическая принципиальная

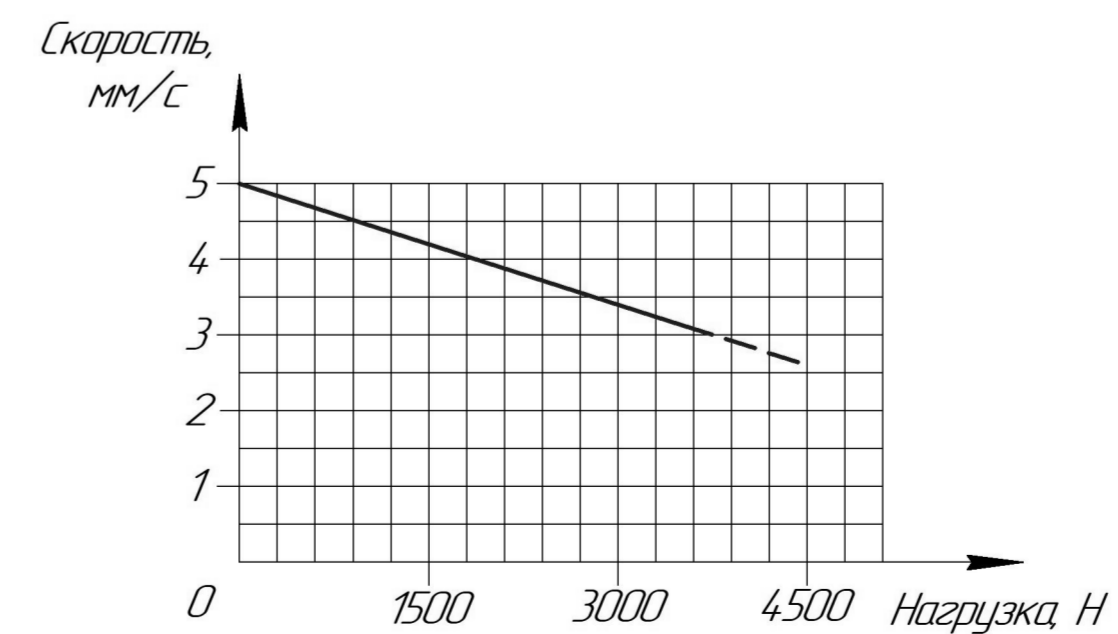


**Основные технические характеристики:**

1. Потребляемый ток - не более 3,5 А;
  2. Номинальное напряжение питания: 24 В;
  3. Номинальная противодействующая нагрузка - 3500 Н;
  4. Максимальная противодействующая нагрузка - 4400 Н;
  5. Скорость перемещения штока при номинальной нагрузке - 3 мм/с;
  6. Степень защиты, обеспечиваемая оболочкой: IP54 по ГОСТ 14254-2015;
  7. Режим работы: повторно-кратковременный S3 с продолжительностью включения ПВ = 15 % при времени цикла не более 1 мин;
  8. Уровень шума: не более 53 dB;
  9. Вид климатического исполнения У2 по ГОСТ 15150-69;
  10. Масса электро механизма: 2,6 кг.
- \* Тип разъема, длина кабеля, положение заднего хвостовика и переднего наконечника оговаривается при заказе.



Графики зависимости тока потребления от осевой нагрузки



Графики зависимости скорости перемещения штока от осевой нагрузки